

お客様にスマイルもお届けする手作り情報誌

安房住まいる



発行：安房住宅株式会社
リフォーム相談館
本社：〒295-0011
南房総市千倉町北朝夷280-1
TEL：☎0120-042-196
FAX：0470-44-2197
ホームページ：awajyu.co.jp

2024.5月
第35号

みなさま こんにちは♪ ゴールデンウィークいかがお過ごしですか？

今年、年始早々に能登半島で震災が発生しました。被害に遭われたみなさまにバよりお見舞い申し上げます。あの日からもう4か月が経過、時の流れの速さに驚かされますね。

最近では防災意識の高まりから、屋根についてのお問い合わせが増え、瓦屋根のお客様より防災瓦やカルバリウム屋根材への葺き替えについてご検討されている方が多いかなと感じています。そんなご相談のなかで少し気になるお話があったのでご報告させていただきます。実は他の業者さんが訪ねてきて『近くで屋根工事をしている業者です。ご挨拶に伺ったんですが、お宅の屋根がずれています。ついでに点検しましょうか？』と言われたんですというお話が複数あり、なかには安房住宅の下請け業者ですと言っていたよ なんていうお話もありました。まずは、弊社の協力業者さんで訪問をおこなっている屋根業者さんはありません。また、弊社にて点検実施したところそのような症状が無いケースが散見されました。

これらの事例よりこれから屋根工事をご検討中のお客様へ業者選びの際の注意ポイント！を私なりにまとめましたので参考にさせていただけたらと思います。

1. 目視出来ない箇所を不用意に点検依頼しない

・もともと壊れていたのか、壊れてしまったのかを疑われるケースがあります。

2. 身元確認の徹底（遠方の業者・他県本社で最近支店を出したばかりの業者に依頼しない）

・建設業の許可事業者か否かを確認！工事は遠方になるほど原価は高くなり、適切な価格で適切な施工を請け負う事は難しいです。

3. 急な契約をしない

・契約内容について十分な説明がないなか、業者の都合で契約日を指定し、変に急がせる業者には依頼をしない

もちろん真面目な業者さんが大半かと思われませんが、これらのことが、当てはまる業者さんは、トラブルが発生する可能性がありますのでご注意いただけたらと思います。弊社では、皆様に安心してご依頼ご相談いただけるようにこれからも努めてまいりますので今後ともよろしくお願いたします。

安房住宅株式会社

代表取締役

川名 展弘

(かわな のびひろ)

11月11日生まれ

A型



安房住宅の
LINEアカウントは
上のQRコードから

※「手作り」がコンセプトの「安房住まいる」、作成から発送まで時間をかけて業者に頼まず手作業で作らせていただいております。発送時、記事の内容に若干のズレが発生している場合があります。その旨ご了承ください。 (制作担当者)



現場の最新レポートもお伝えします

安房住レポート

営業部
松崎 晶子
趣味:仕事かも
10月6日生まれ
血液型:A型



住まいメイト
(インタビュー)
半沢 真紀
趣味:料理
10月15日生まれ
血液型:A型



インプラス(内窓)・ガラス交換

木更津市K様邸

ご協力いただきありがとうございます



『女性目線で寄り添って提案してくれた』

半沢:今回はお忙しい中、インタビューをお引き受けいただきありがとうございます。

K様:こちらこそよろしくお願いします。

半沢:まずは窓まわりやガラスを交換をされようと思ったきっかけを教えてくださいませんか?

K様:きっかけは出窓が古くなっていて、ずっとリフォームしたいなと思っていたんですね。ネットで調べている中で、最初、出窓を直すには外壁を壊す作業があったりする可能性があるから色々難しいのかなと思っていたのですが、内窓をつけるやり方があることを知って、しかもそのタイミングで補助金も活用できる可能性があることもわかったので、改めて検索して見たら、安房住宅さんがネット検索のトップに表示されていたので、見積りを依頼してみようと思いました。

半沢:ありがとうございます(笑)。では内窓などをリフォームされる上で、ご希望などはありましたか?

K様:冬の時期は特に結露が酷

かったんで、アルミを貼ったりしながら毎日養生をしていたりしてたんですね。その負担を無くせればというのと、



台風の際に出窓側の風が強くと音がカチカチと鳴ったりして落ち着かなかったので、とにかく安心して過ごしたいという2点の希望がありました。台風の方はまだ時期が来ていないので確認はとれていませんが、結露は全く気に

ならなくなりましたね。

あと、工事が終わって、実際に生活をしてみて

思ったことですが、断熱性

が上がった事で、朝に寒さを感じなくなりましたね。それと外の音も気にならなくなったこともすごく満足しています。市役所のアナウンスが大きい音でちょっと辛かったりもしていたので…。

半沢:そうですね。それはよかったですね。では今後リフォームをご検討されている方へアドバイスはありますか?

K様:そうですね。うちの様に内窓工事やガラス交換は、実際に使ってみるまではその製品の効果がはっきりとは最初はわからないと思うんですね。でもオススメなことだけは間違いありません(笑)。それと補助金は必ず出る前提として工事の依頼する考え方はあまりしないで、私の感覚でいうと室くじに当たったような気持ちでいた方が良くないかなと思います(笑)。

半沢:おっしゃる通りですね。最後に工事を終えての率直なご感想がありましたら教えてくださいませんか?ご提案させていただいた松崎のことでいいのです(笑)。

K様:最初から最後までこちらの考えだっけたりをすごく寄り添って聞いてくれました。内窓の色一つをとって試してみてもそうですし、同じ女性の目線から「こうしてみたら少しでもコストを抑えることができやすいですよ」とか提案してくれたり、業者さんとの交渉もしてくれたりしてもらってすごく感謝しています。

松崎:ありがとうございます(笑)。

半沢:これからも末長いお付き合いをよろしくお願いします。

K様:こちらこそよろしくお願いします。



出窓

引違い窓

勝手ロドア

外の音や結露が全く気にならなくなったインプラスと複層ガラス(計7箇所)

リクシルの"リシェント"に交換

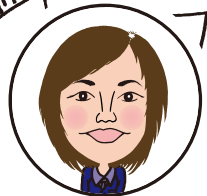


外気温の影響を受けにくく快適な室内環境を実現するLIXILの内窓"インプラス"

断熱性・遮熱性・防音性に優れた"Low-E(ローイー)複層ガラス"

ご自宅でこんな症状ありませんか？

こんなときは？



今回の
あるある
困ったは

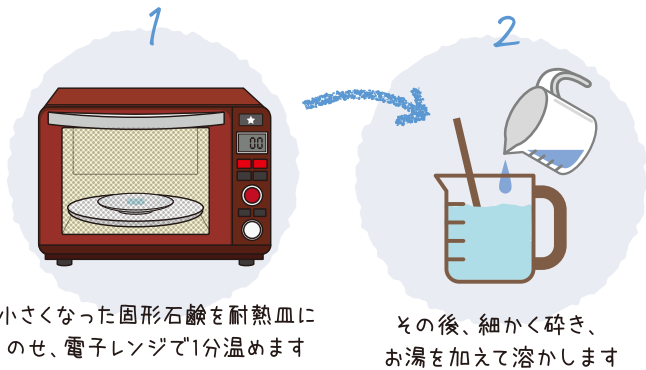
お家にあるもので手作りお掃除アイテム

アドバイザー
吉田ゆかり
趣味:DIY&映画鑑賞
8月30日生まれ
血液型:O型

1. 固形石鹼でクリームクレンザーを手作り

材料/小さくなった固形石鹼・重曹小さじ1・お湯(適量)

固形石鹼が小さくなってしまっていると使い切るのが大変ですよね。新しい石鹼に合体させて、なんてのもいいのですが、ひと手間かけたお掃除アイテムを作ってみませんか？



小さくなった固形石鹼を耐熱皿にのせ、電子レンジで1分温めます

その後、細かく砕き、お湯を加えて溶かします



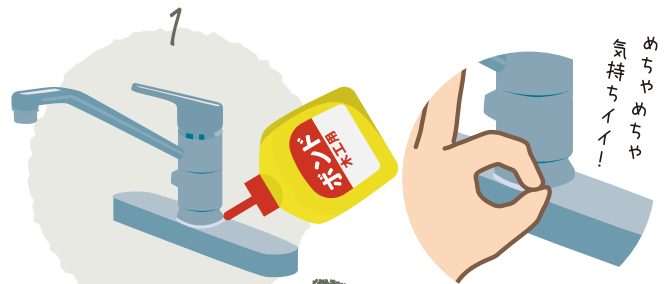
ここに重曹を加えるとクリームクレンザーに!!

キッチンの酷い油污やフライパンの焦げなど、色々な汚れに使えます。小さくなった石鹼を最後まで使い切るとなんだか嬉しいですよ。



蛇口まわりの汚れだけではなく、サッシの溝の汚れにも使えます。たったこれだけの作業ですが、隅々この掃除にはお掃除アイテムです。

きれいに水気をふき取った蛇口周りに一周、木工用ボンドを塗るだけ



めっちゃめっちゃ気持ちいい!



ボンドが乾いて透明になったら剥がして終了

3. ふわもこ重曹クリーム

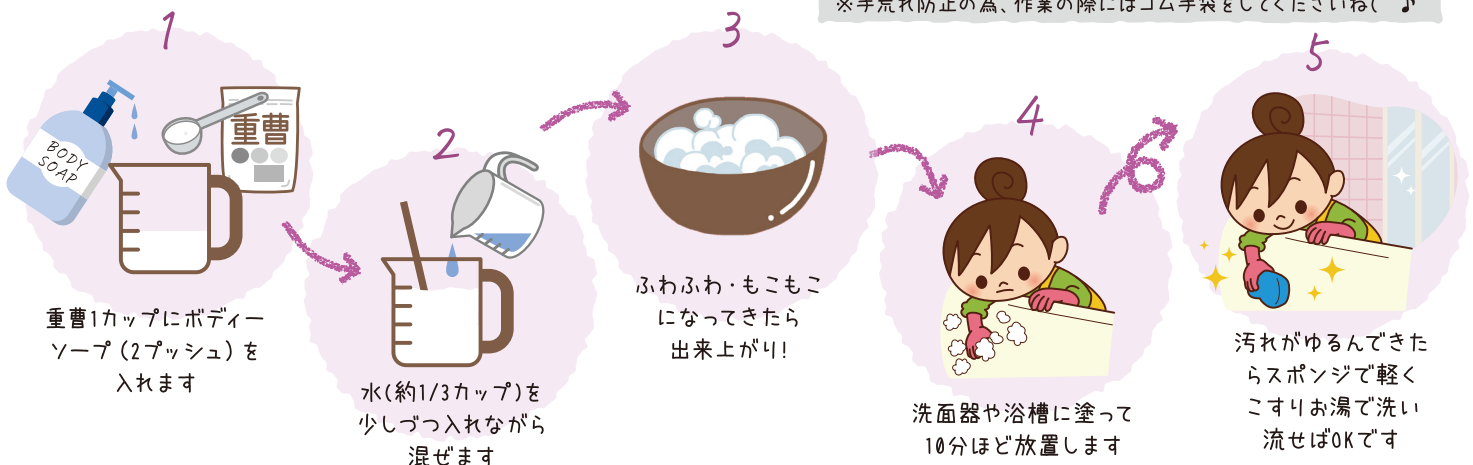
材料/重曹1カップ・ボディソープ2プッシュ・水(約1/3カップ)

お風呂のお掃除ってなかなか大変...

そんな時ふわふわ・もこもこクリームでデコレーションをしているような楽しい作業にしちゃいましょう。

ソープのやさしい香りでお掃除して心まですっきりできちゃいます。

※手荒れ防止の為、作業の際にはゴム手袋をしてくださいね(^_^)



重曹1カップにボディソープ(2プッシュ)を入れます

水(約1/3カップ)を少しづつ入れながら混ぜます

ふわふわ・もこもこになってきたら出来上がり!

洗面器や浴槽に塗って10分ほど放置します

汚れがゆるんできたらスポンジで軽くこすりお湯で洗い流せばOKです



社員 Q & A
一番好きな
ラーメン店のメニューは？

社長
川名(展)
新月のタンメン
無くなっちゃいましたが、
思い出の味です

執行役員 相談役
朝倉
石鍋飯店の
醤油ラーメン

執行役員(営業部)
和泉
〇〇〇店の
魚介長浜ラーメン

会長
川名(左)
ムラクニの
のりラーメン

常務取締役
鈴木(次)
3年食べれて
いないけど、
ひかまなのタンメン

リフォーム営業部 部長兼
館山店 店長
黒澤
成田空港近く富里市
ラーメンショップ
ネトのネギチャーシュー

営業部
村上
カップヌードルの
高タンパクPRO

営業部
渡辺(清)
カップヌードルの
シーフード

工事部 部長
井田
友理の
長崎ちゃんぽん

営業部
山本
コンテナキッチン
初代 にぼ助ラーメン

営業部
石井
喜多方にある
坂内食堂本店の
肉そば

営業部
石川
馬琴の
房州味噌ラーメン

工事部
畔蒜
津田沼にある
なりたけの
醤油ラーメン

ユトシア店長
友永
千倉にある
菊川食堂さんの
タンメン

ガイテック店長
笹子
横浜市 関内
唐桃軒
牛バラチャーシュー
冷やし中華

総務部
飯田
インスタント
ラーメンの
チャルメラ

工事部
中山
幸楽苑館山店
の中華ラーメン
(餃子付き)

工事部
内藤
くらまやラーメンの
ネギみそラーメン

総務部
久保田
きん華飯店の
プレミアムきん華塩そば

総務部
渡邊(美)
ムラクニの
唐辛子ラーメン



常務取締役
川名(美)

武蔵野市
珍々亭の
油そば



社員Q&A

一番好きな
ラーメン店のメニューは？




不動産部 部長
徳岡

らへめん たつみの
黒味噌ラーメン



広報部
竹原

石鍋飯店の
麻婆ラーメン(辛)

広報部
亀田

やまきの
野菜ラーメン
(醤油)

不動産部
松上

うさぎ家の
醤油ラーメン

リフォーム相談館
館山店

住まい×IT
田中

船橋の
かいざんの
ラーメン

リフォーム相談館
木更津店

木更津店 店長
仲山

カップスターの
味噌味



住まい×IT
松田

福島県喜多方市
まこと食堂の
喜多方ラーメン



住まい×IT
鈴木(千)

ラーメンサンガの
魚介油ラーメン



営業部
中村(み)

君津の大ちゃんラーメン
とんしおネギチャーシュー
ラーメンに餃子



営業部
平


富士屋の
チャーシューメン



リフォーム相談館
鴨川店

鴨川店 店長
渡邊(慧)

永福町駅の
大勝軒
中華そば



営業部
中村(佳)

ヤマト醬店の
下総醤油ラーメンか
九州ラーメン友里の
ちゃんぽん



営業部
松崎

リングーハットの
長崎ちゃんぽん



営業部
和田

カップヌードルの
シーフード'




営業部
吉川

はしごの
担々麺



住まい×IT
半沢

ラーメンは
苦手なので
食べないです




住まい×IT
松浦

ラーメン次郎 萩窪店の
豚一枚 辛いラーメン
麺半分



住まい×IT
吉田

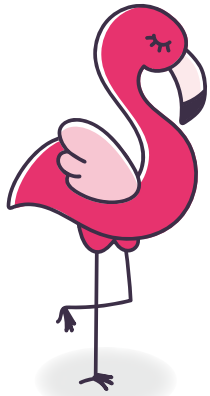
チャルメラの
醤油味



編集後記

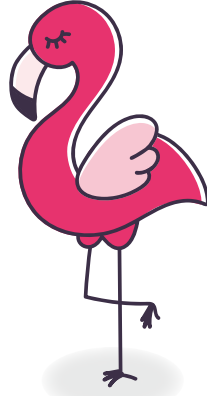
今回のお題に関して、スタッフにアンケートを実施して思ったことは、そもそもラーメンをあまり食べない方もいることを知り、正直お題をミスしたかなと思っております。この反省は次回に生かしていこうと思います。

編集者/広報部 土井



Flamingo Cafe

フラミンゴカフェ



住宅街の中にある隠れ家的な

カフェ&ダイニングバー“フラミンゴカフェ”をご紹介します。

昼はランチ、夜はダイニングバーとして営業。

料理は南房総ではとても珍しいメキシコ料理をメインとした

創作料理が中心のメニューとなっています♪

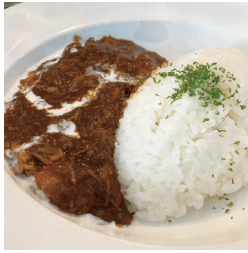
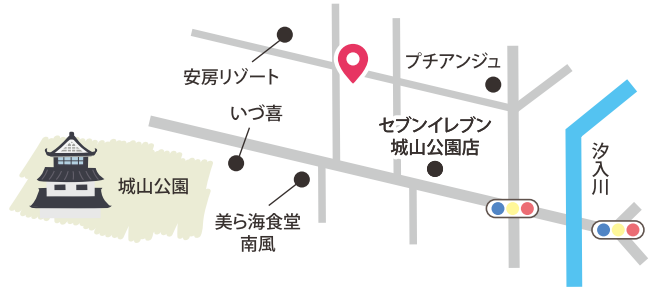
ドリンクはカクテル類も豊富ですので、ぜひ一度ご来店ください♪

広報部 竹原社員
オススメ店舗



- 月・日：11:00~17:00
- 火・水・金・土・祝日・祝前日
11:00~17:00 19:00~23:00
- 木：19:00~23:00

閉店時間は前後することがございます。
月曜日、日曜日の夜営業は事前に予約があった場合、営業いたします。



スパイスチキンカレー

シェフが厳選したこだわりのスパイスを使用！
ここでしか食べられないスパイシーカレー



タコライス

スパイシー肉、シャキシャキ野菜、オリジナルサルサソース、全部ライスにのっけました♪

人気
NO.1



タコス

シェフ手作りのチリコンカン
は唯一無二の味。
長年進化し続けるフラミンゴ
カフェ一番の推し!!



ハラミステーキ

希少部位のハラミを
贅沢に使用した
オススメの一品!



Menu



日替りパスタ

シェフのこだわり光る
創作パスタ!



シーフードラゲーパースタ

じっくり煮込んだ魚介
ソースとパスタの組合せ
が癖になるおいしさ



ゴロゴロミートラゲーパースタ

ミートボールがゴロゴロ
入って食べごたえ抜群!

今ならこのチケットを切り取って、
ご持参いただくだけで

10% OFF

有効期限
2024.12.31

Coupon

※お食事前にご提示ください



メキシコ料理&ダイニングバー



フラミンゴカフェ

館山市館山966-4

TEL / 090-2332-0695

最大20人までパーティー
(貸切) 承ります!

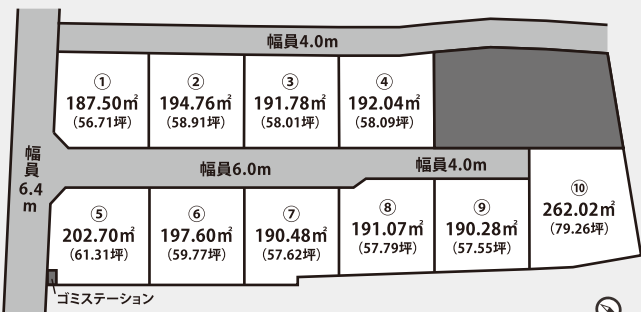


安房住まいの情報誌 自社物件一挙「大公開」

鴨川市 東町分譲地

土地187.50㎡ (56.71坪) ~ 計10区画

生活施設・大型病院・レジャー施設が
徒歩圏内の好立地の分譲地

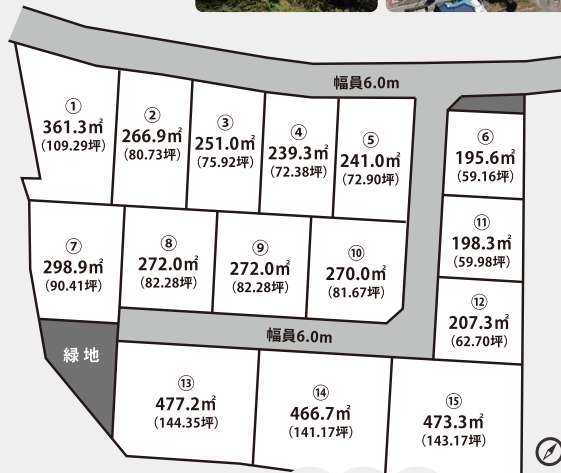


[物件概要] ●所在地/鴨川市東町 ●交通/JR鴨川駅徒歩24分
●土地権利/所有権 ●地目/宅地 ●都市計画/都市計画区域内
●設備/上水道 ●取引形態/代理 ●現況/更地 ●引渡日/相談
●接道状況/公道(6.4m)私道(4.0m-6.0m) ●建築条件付
●緑地規定有

南房総市 白子分譲地

土地195.6㎡ (59.16坪) ~ 計15区画

海が一望できる
オーシャンビュー
分譲地



[物件概要] ●所在地/南房総市白子 ●交通/JR千歳駅徒歩14分 ●土地権利/所有権 ●地目/宅地 ●都市計画/都市計画区域外 ●設備/上水道 ●取引形態/売主 ●現況/更地 ●引渡日/相談 ●接道状況/公道(北側)幅員6.0m ●建築条件付(建売分譲の為、土地のみの販売はありません)

2,890万円~

世界で一軒だけの
家づくり。



NEW
DEBUT

AWAHAUSから新たに
注文住宅新ブランド
OUQA (オウカ) デビュー



人生を謳歌(おうか)できる
高品質注文住宅



【その他自社情報】

- ①南房総市千倉町瀬戸分譲地 (全5区画)
±83.18坪 建売 **2,280万円~**
±25.0坪 (省エネ基準適合住宅)
- ②館山市国分分譲地 (全7区画)
±168.03㎡ (50.83坪) ~ 土地 **400万円~**
- ③館山市湊分譲地 (全2区画)
±279.71㎡ (84.61坪) ~ 土地 **850万円~**
- ④南房総市千倉町川合分譲地 (全2区画)
±624.49㎡ (188.9坪) ~ 土地 **950万円~**

※上記物件は全て自社物件となりますので仲介手数料は一切掛かりません。 ※建築条件付の売地は、土地売買契約後3ヶ月以内に、弊社と建物請負契約を締結することを条件に販売します。この期間内に建物請負契約を締結されなかった場合は、土地売買契約は白紙となり、受領した手付金等の土地代金は全てお返しします。

お気軽にお問い合わせください

TEL.0470-22-7123

〒294-0054 館山市湊510-1
【営業時間】 8:30~17:30
【定休日】 日・祝・GW・お盆・年末年始



千葉県知事免許(2)第16925号 / (公社)全国宅地建物取引業保証協会会員
(公社)首都圏不動産公正取引協議会 / (一社)千葉県宅地建物取引業協会加盟

LIXIL不動産ショップ

安房住宅株式会社

屋根や外壁で
お困りの方はコチラ↓

GAITEQ



gaiteq.com



水回りリフォームや増改築で
お困りの方はコチラ↓

AWAJYU リフォーム相談館



reform-soudankan.com



給湯器やエコキュートで
お困りの方はコチラ↓

ユトシア

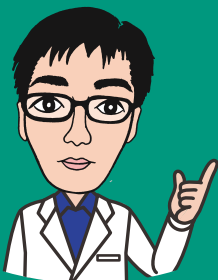


yutosia.com



0120-042-196 お電話にてお気軽にご相談ください

ユトシア営業担当 左示

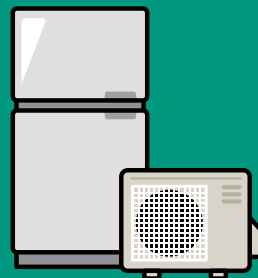


AWAJYUグループ
給湯器・エコキュート専門

ユトシア

基本的な“エコキュートの豆知識”をご紹介します

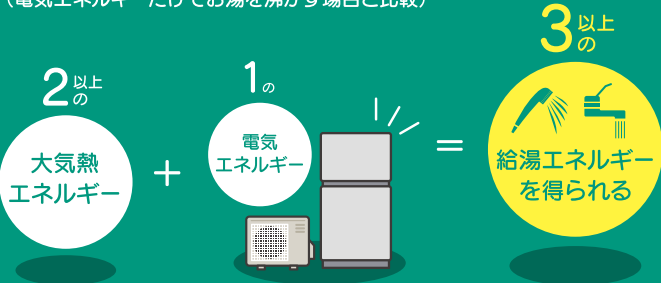
日頃からたくさんのお客様とお会いし、給湯器やエコキュートのことについて説明していますが、そこでよくご提案させていただいている屋根の豆知識をご紹介します。



エコキュートの特徴

エコキュートなら消費電力量が約**1/3**に。

(電気エネルギーだけでお湯を沸かす場合と比較)



電気温水器とエコキュートの違い

貯湯タンクの中に
設置されたヒーター
(電熱器)でお湯を作る

電気温水器
ヒーターで
作られる
熱エネルギー
のみを活用



屋外の空気の熱と
わずかな電気でお湯を作る

エコキュート

→
空気の熱エネルギーと
電気エネルギーの**両方**
活用する為、**高効率!**



オススメ商品

直圧式エコキュート

直圧式のエコキュートは従来よりも
浴室と台所を同時に使っても高い
水圧と豊富な湯量が出ます。



直圧式は
パワーが
レベチだよ!



従来のエコキュートに比べて…

湯量 **約1.6倍!** 圧力 **約2.9倍!**

エコキュートのタンク容量の目安と人数



370L



460L



550L